



物件概要（中古一戸建）

種 別	既存住宅				
価 格	価 格 ¥2,147,200円				
所 在 地	金沢市鈴見台2丁目292番			小学校	杜の里
				中学校	兼六
住居表示	金沢市鈴見台2丁目17-17				
用途地域	第1種低層住居専用地域		都市計画	市街化区域	
土 地	面 積	公簿 177.45 m ²	土地権利	所有権	
		53.68 坪	建 / 容	建ぺ 4率 60 % 容積率 100 %	
	地 目	宅地	条 件 等		
	現 況	空家	国土法届		
道 路	画 地	中間画地	方角	幅員	接道の長さ
		道路1	南西側	約 6m	約10 m
		道路2			
交 通	最 寄 交 通 機 関	鈴見簡易郵便局 徒歩約5分 「鈴見台2丁目」バス停 下車徒歩 約5 分			最寄施設
					六豊会すずみが丘病院 徒歩約8分
建 物	区 分	中古	駐車台数	1 台	建築年月
					昭和46年5月15日新築（築53年）
	構 造	木造瓦葺			延床面積
		地上 2 階/地下 階			105.87 m ² (31.92坪)
	間 取	5K			電 気
そ の 他	備 考				北陸電力
					ガ ス
					飲 水
					排 水
					負 担 金
特 徴	引 渡 日	即日			定借付
					手付保証
					開発許可番号
					建築確認番号
備 考	山側環状線近くのため、通勤に便利です。リフォーム相談も承ります！ 閑静な住宅街の一戸建てです。				
報酬額	規定手数料が必須となります			取引形態	



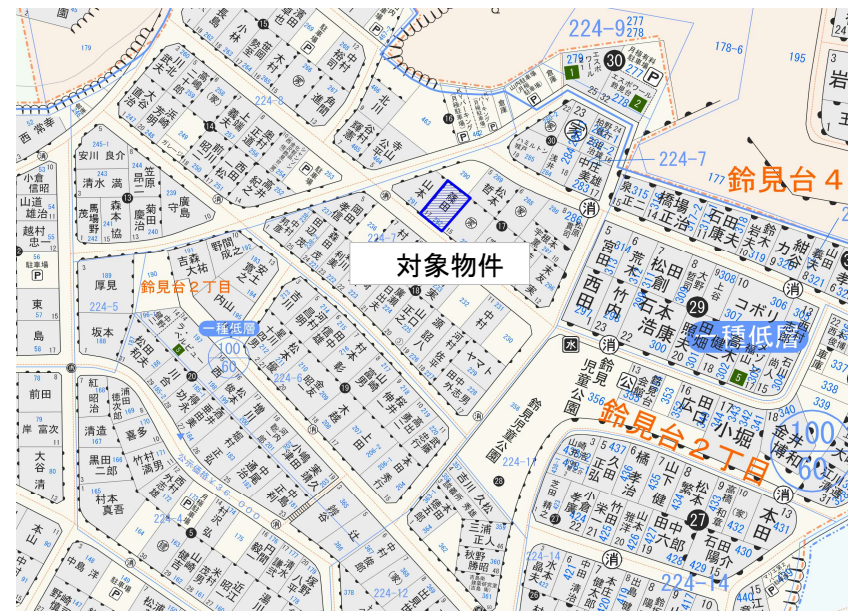
未来に託す、未来に繋げる、お手伝い。
Entrusting to the future. Connecting to the future.

株式会社 Ruto

〒920-0347 石川県金沢市松村町ヌ210番地
TEL:076-255-6081 FAX:076-255-6082 MAIL:info@ru-to.co.jp
HP:http://ru-to.co.jp 石川県知事(1)第4485号

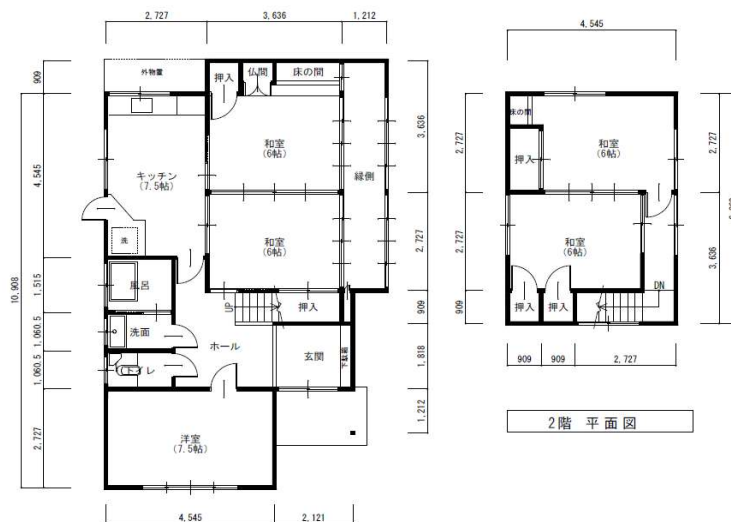


(公社)石川県宅地建物取引業協会会員、北陸不動産公正取引協議会加盟事業者



対象物件

Ruto



Ruto